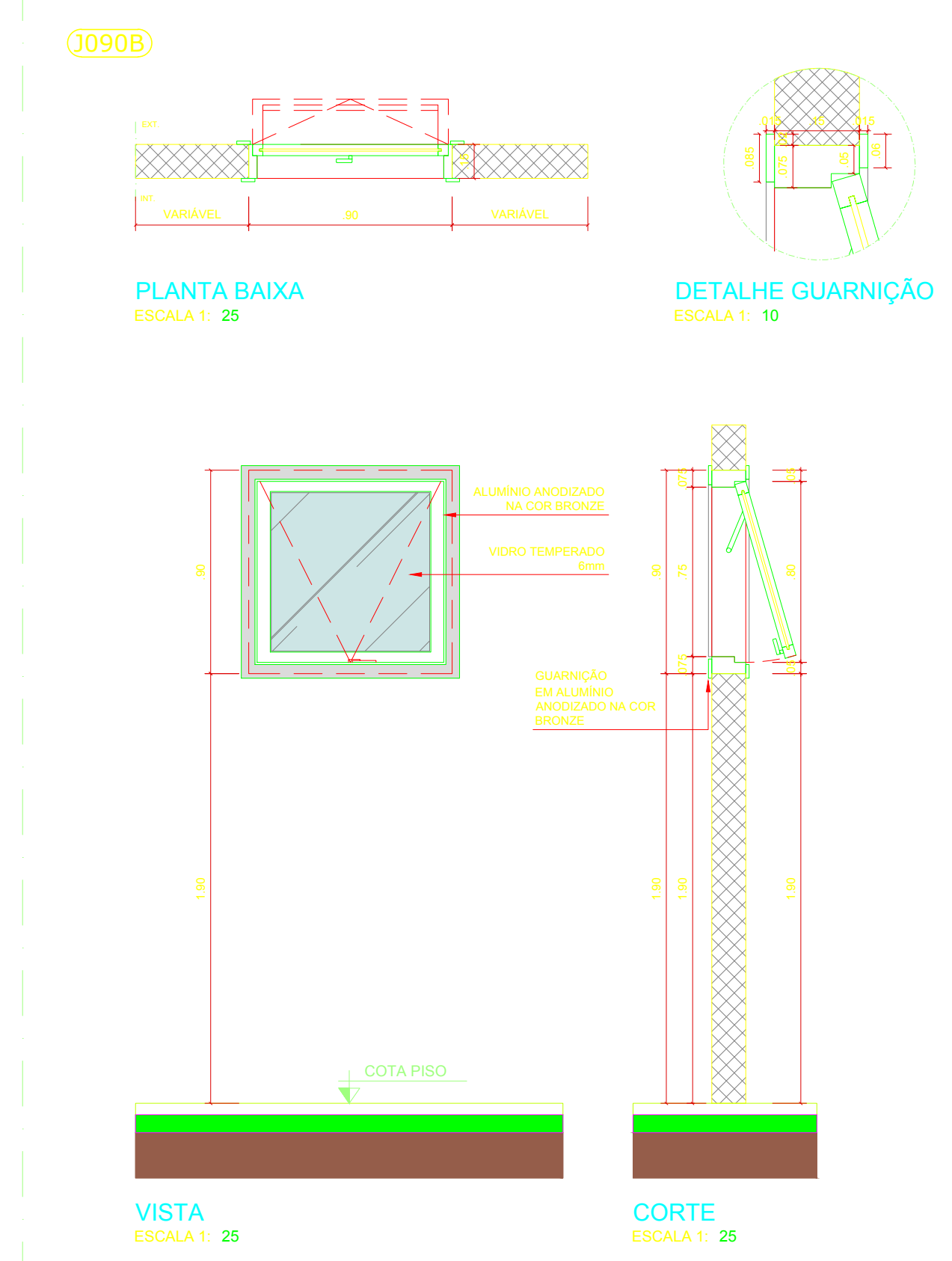


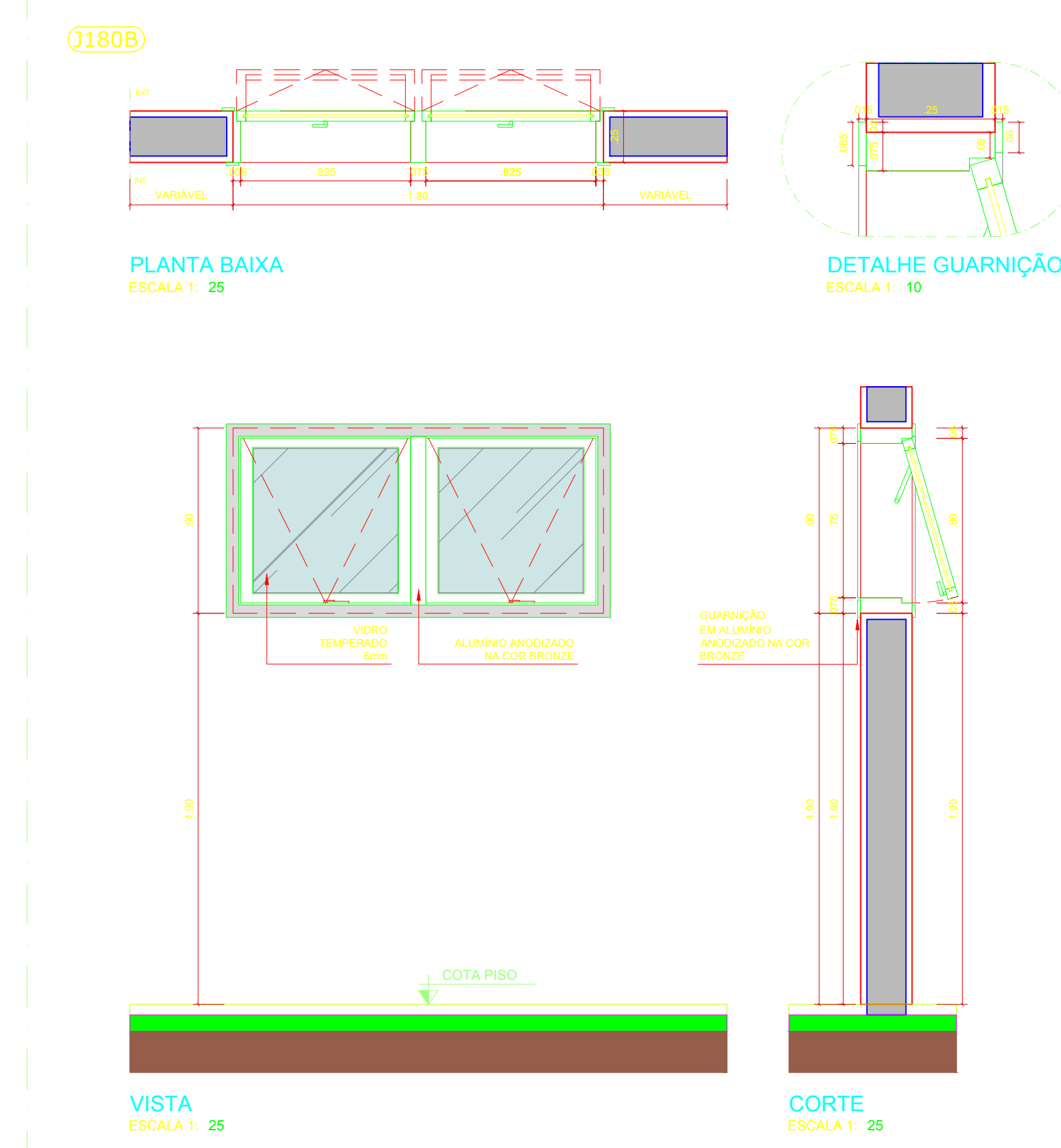
J090B - MAXIM-AR



ESPECIFICAÇÕES:
 JANELA MAXIM-AR (90x90cm)
 MATERIAL: ALUMÍNIO ANODIZADO NA COR BRONZE | VIDRO TEMPERADO INCOLOR 6mm

OBSERVAÇÕES:
 - CONFERIR TODAS AS MEDIDAS IN LOCO

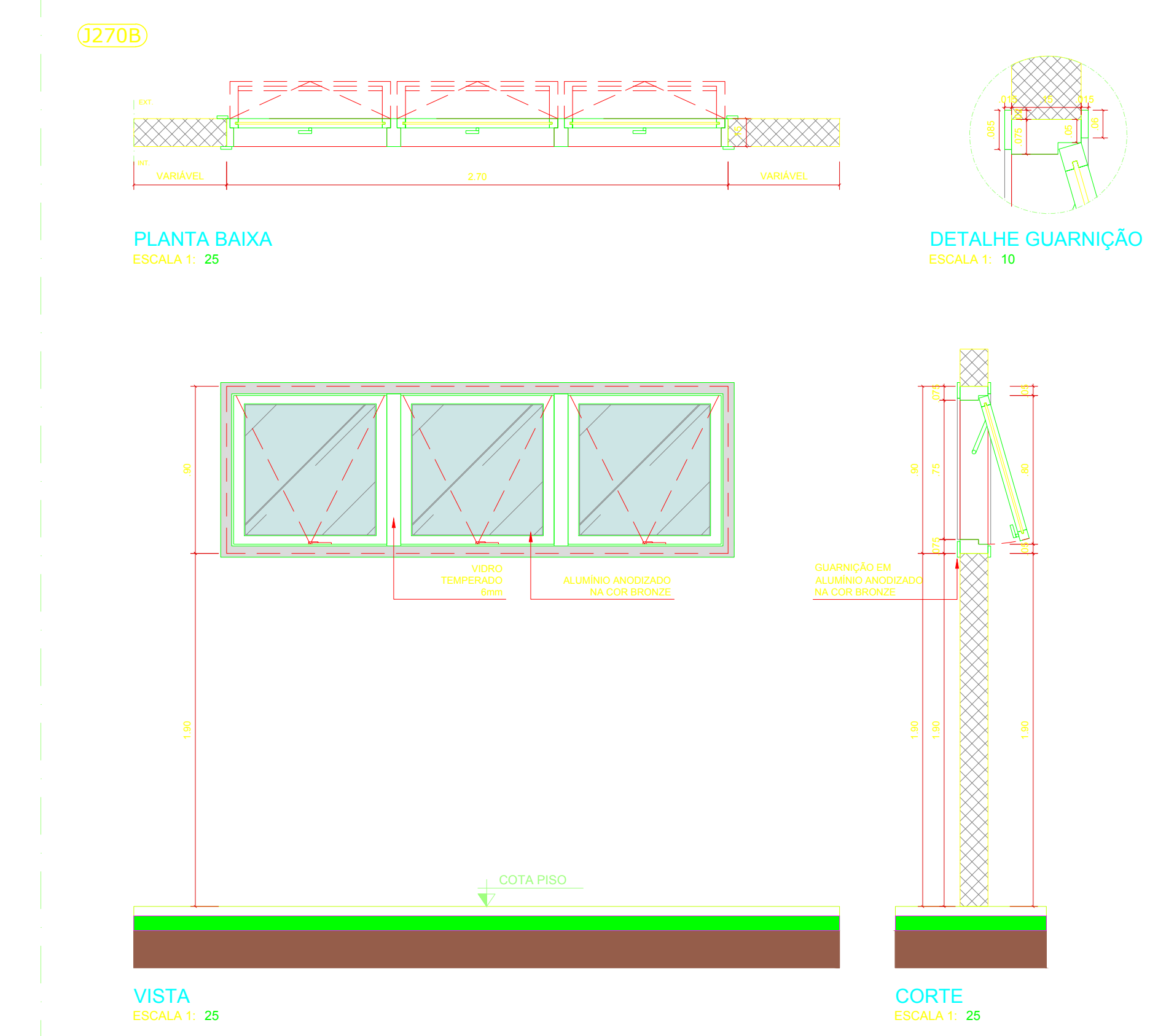
J180B - MAXIM-AR



ESPECIFICAÇÕES:
 JANELA MAXIM-AR (180x90cm)
 MATERIAL: ALUMÍNIO ANODIZADO NA COR BRONZE | VIDRO TEMPERADO INCOLOR 6mm

OBSERVAÇÕES:
 - CONFERIR TODAS AS MEDIDAS IN LOCO

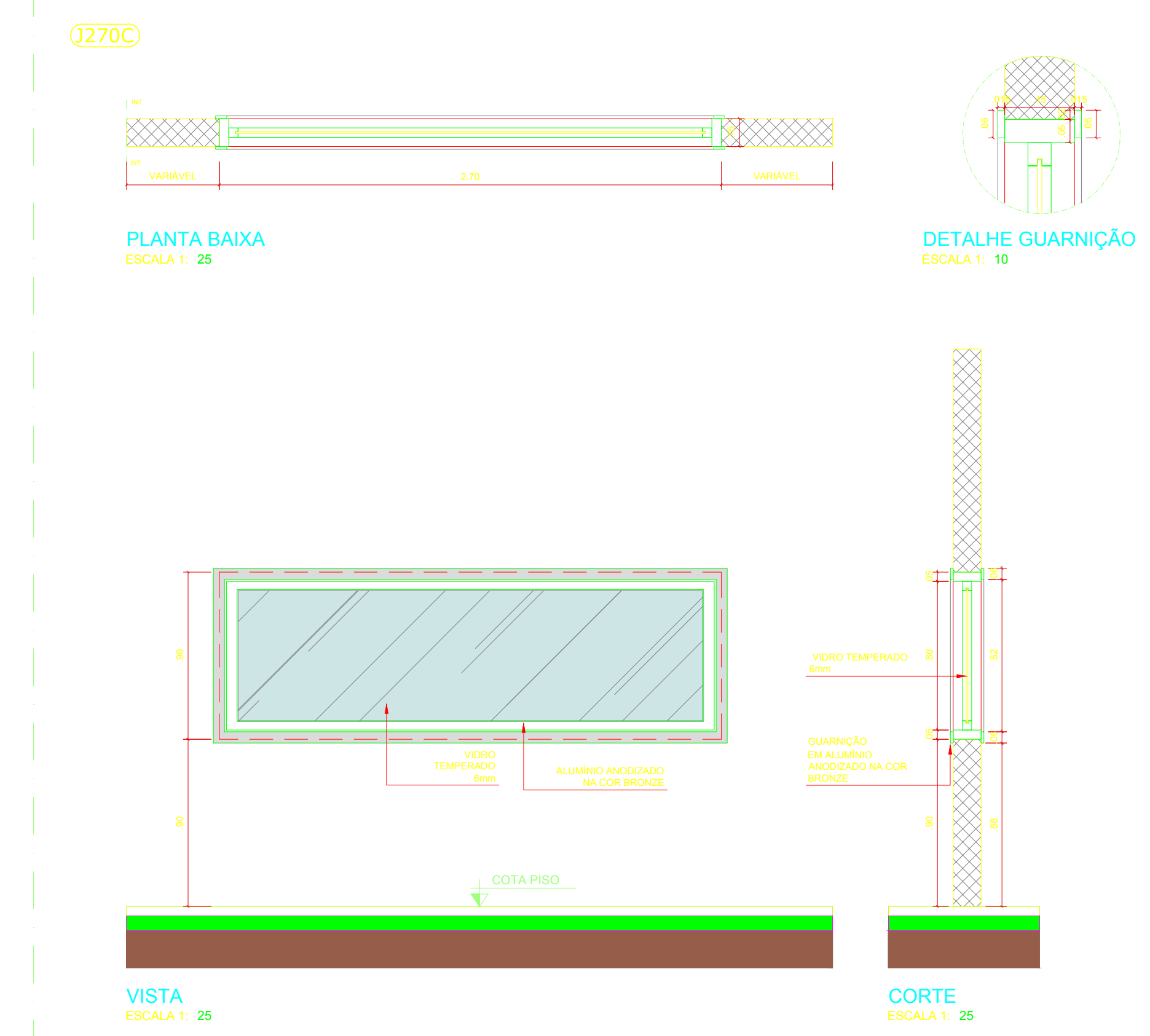
J270B - MAXIM-AR



ESPECIFICAÇÕES:
 JANELA MAXIM-AR (270x90cm)
 MATERIAL: ALUMÍNIO ANODIZADO NA COR BRONZE | VIDRO TEMPERADO INCOLOR 6mm

OBSERVAÇÕES:
 - CONFERIR TODAS AS MEDIDAS IN LOCO

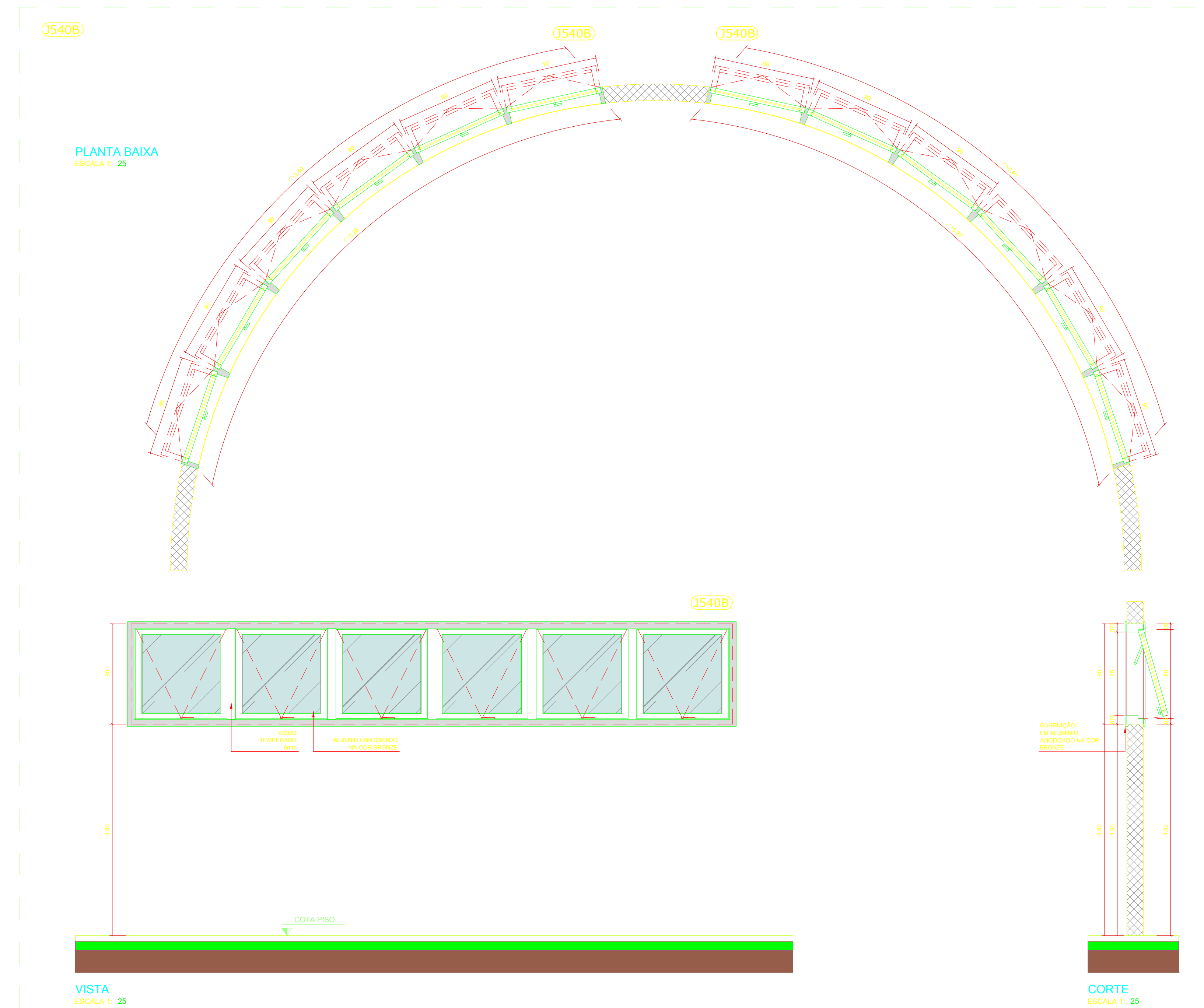
J270C - FIXA



ESPECIFICAÇÕES:
 JANELA FIXA (270x90cm)
 MATERIAL: ALUMÍNIO ANODIZADO NA COR BRONZE | VIDRO TEMPERADO INCOLOR 6mm

OBSERVAÇÕES:
 - CONFERIR TODAS AS MEDIDAS IN LOCO

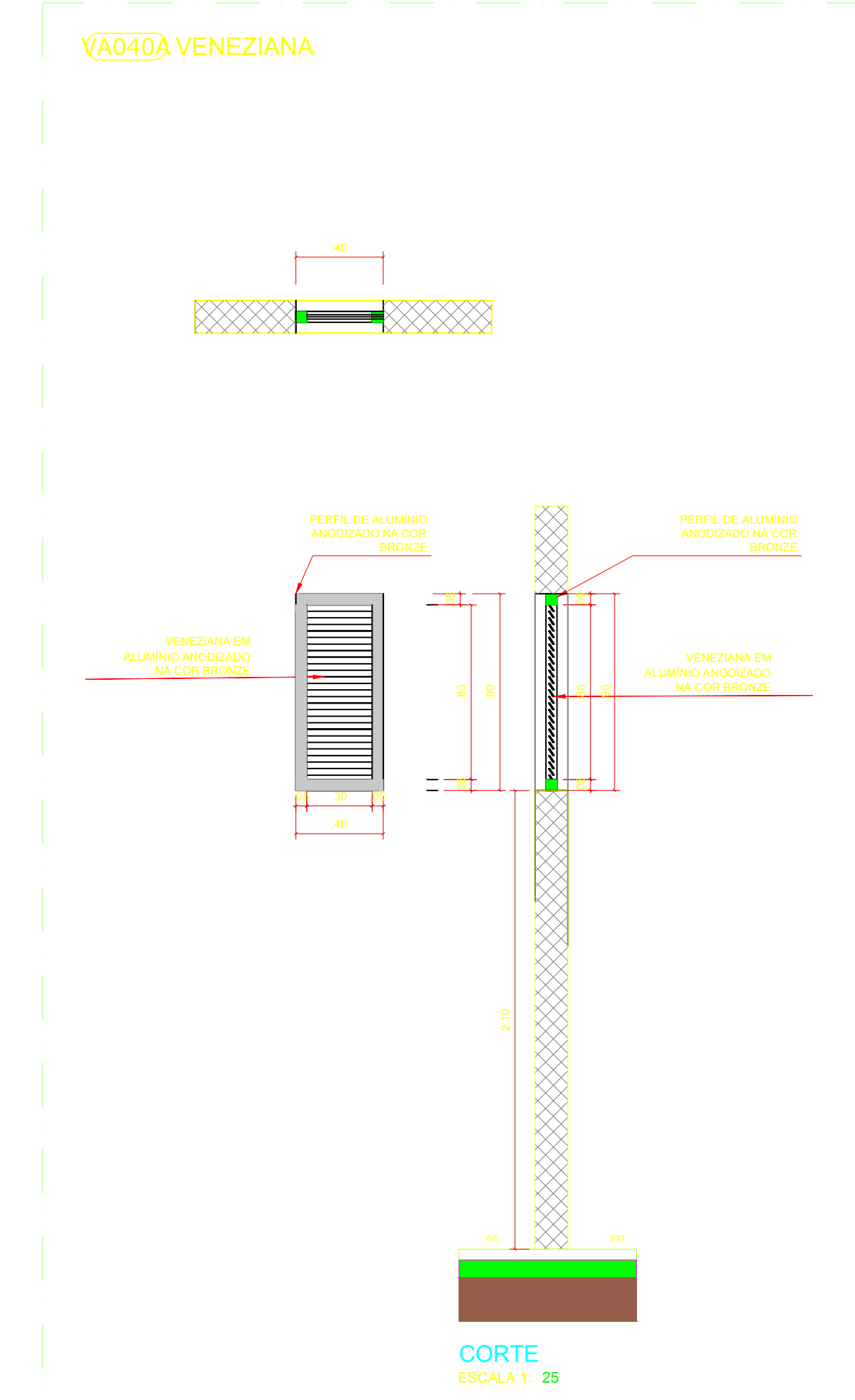
J270B - MAXIM-AR



ESPECIFICAÇÕES:
 JANELA MAXIM-AR (540x90cm)
 MATERIAL: ALUMÍNIO ANODIZADO NA COR BRONZE | VIDRO TEMPERADO INCOLOR 6mm

OBSERVAÇÕES:
 - CONFERIR TODAS AS MEDIDAS IN LOCO
 - ESQUADRIA INSERIDA EM PAREDE CURVA

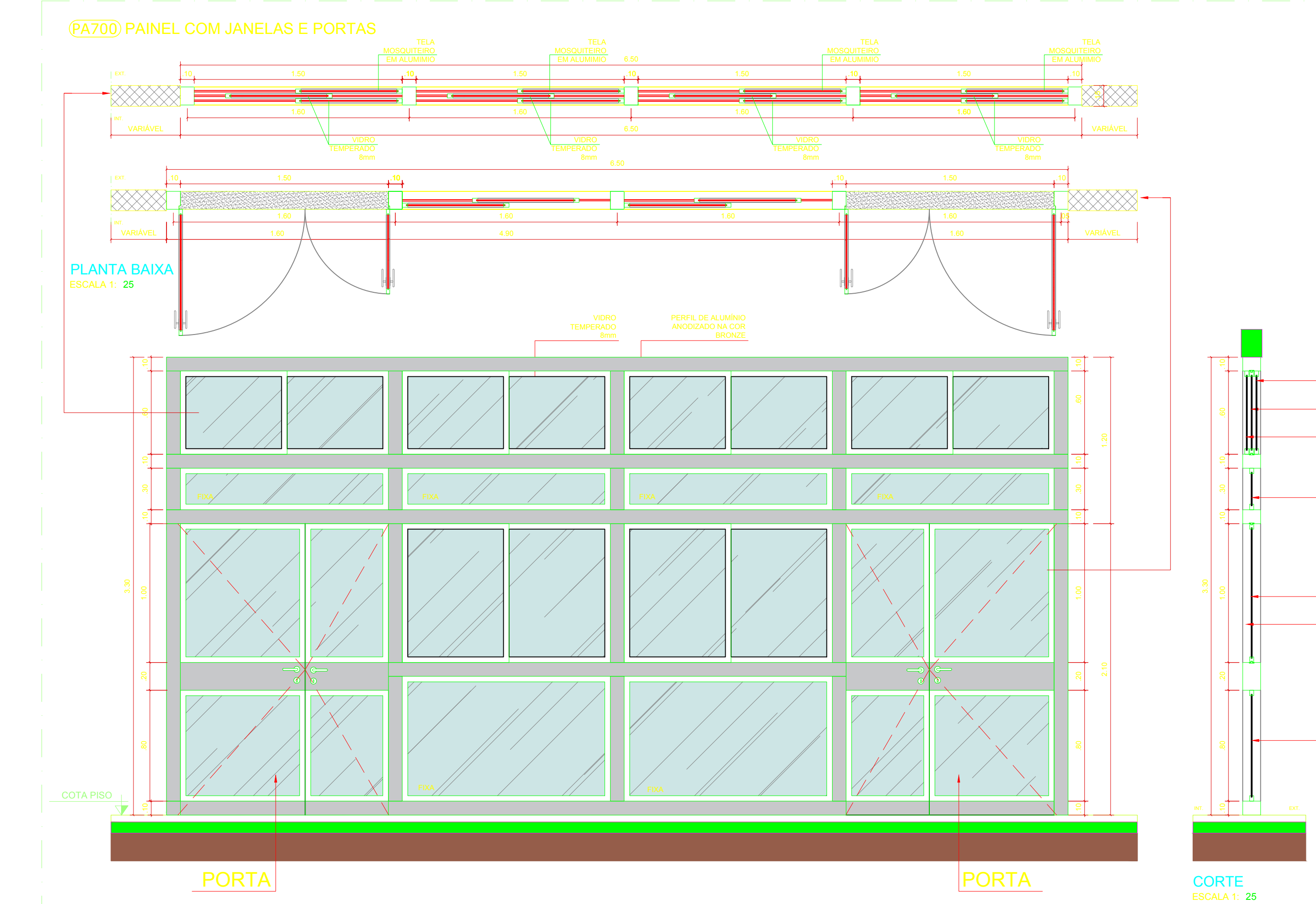
VA040A - VENEZIANA



ESPECIFICAÇÕES:
 VENEZIANA (40x90cm)
 MATERIAL: ALUMÍNIO ANODIZADO NA COR BRONZE

OBSERVAÇÕES:
 - CONFERIR TODAS AS MEDIDAS IN LOCO

PA700 - PAINEL



ESPECIFICAÇÕES:
 PAINEL (650x330cm)
 MATERIAL: ALUMÍNIO ANODIZADO NA COR BRONZE | VIDRO TEMPERADO INCOLOR 6mm

OBSERVAÇÕES:
 - CONFERIR TODAS AS MEDIDAS IN LOCO

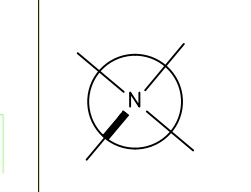


TABELA DE ESQUADRIAS						
Código	Largura	Altura	Perfil	Abertura	MATERIAL	Quantidade
J090B	0,90	0,90	1,90	Maxim-ar	Alumínio anodizado bronze com vidro temperado 6mm	6
J180B	1,80	0,90	1,90	Maxim-ar	Alumínio anodizado bronze com vidro temperado 6mm	4
J270B	2,70	0,90	1,90	Maxim-ar	Alumínio anodizado bronze com vidro temperado 6mm	3
J270C	2,70	0,90	1,90	Maxim-ar	Alumínio anodizado bronze com vidro temperado 6mm	2
J270B	2,70	0,90	0,90	Fixa	Alumínio anodizado bronze com vidro temperado 6mm	1
J300T	3,30	0,90	2,50	Ver detalhe	Alumínio anodizado bronze com vidro temperado 6mm	4
J400T	4,90	1,20	2,50	Ver detalhe	Alumínio anodizado bronze com vidro temperado 6mm	27
J540B	5,40	0,90	1,90	Maxim-ar	Alumínio anodizado bronze com vidro temperado 6mm	12
J600T	6,50	1,20	2,50	Ver detalhe	Alumínio anodizado bronze com vidro temperado 6mm	28
J650T-CP	6,50	1,20	2,50	Ver detalhe	Alumínio anodizado bronze com vidro temperado 6mm	2
PA250	2,50	3,30	-	Ver detalhe	Alumínio anodizado bronze com vidro temperado 6mm e inox	1
PA650	6,50	3,30	-	Ver detalhe	Alumínio anodizado bronze com vidro temperado 6mm e inox	14
PA650T	6,50	3,30	-	Ver detalhe	Alumínio anodizado bronze com vidro temperado 6mm e inox	14
PA700	6,50	3,30	-	Ver detalhe	Alumínio anodizado bronze com vidro temperado 6mm e inox	4
V040	0,40	0,90	-	Ver detalhe	Veneziense Alumínio anodizado bronze sem vidro	2
V090	0,90	0,90	-	Ver detalhe	Veneziense Alumínio anodizado bronze sem vidro	2

LEGENDA	
	Fechamento em ALUMÍNIO
	Fechamento em BRICKWALL / PLACA CIMENTADA

- NOTAS**
1. MEDIDAS EM METRO (M)
 2. QUALQUER ALTERAÇÃO NA OBRA DEVERÁ SER COMUNICADA AO PROJETISTA
 3. CONFERIR TODAS AS MEDIDAS DAS ESQUADRIAS PARA CONFIRMAÇÃO DAS MEDIDAS
 4. VER TABELA DE LOÇAS E METAS NA FOLHA DE Nº 007
 5. PRÉ-EM FICHAMENTO EM GESSO (G) CONFERIR APÓS INSTALAÇÃO DAS MÁQUINAS DO AR CONDICIONADO NOS LOÇAS DEMARCADOS EM PLANTA

REVISÃO	DATA	MODIFICAÇÕES
10		
9		
8		
7		
6		
5		
4		
3		
2	12/01/2016	REVISÃO CONFORME COMENTÁRIOS DO CLIENTE - REVAJÃO 11/12/2015
1	20/11/2015	REVISÃO CONFORME OFÍCIO Nº 025/2015 - PROPAGINFA DE 08 DE NOVEMBRO DE 2015
0	23/10/2015	EMISSÃO INICIAL

PROJETO DE ARQUITETURA

Obra: **CAMPUS JORGE AMADO - NÚCLEO PEDAGÓGICO**
 CEP: 14.045-804 - RODOVIA TABAÍAS/ULBUS - BA

Assunto: **ARQUITETURA**
 DETALHE DE ESQUADRIAS
 NÚCLEO PEDAGÓGICO

Cliente: UNIVERSIDADE FEDERAL DO SUL DA BAHIA - UFES

Fase: **PROJETO EXECUTIVO** Escala: **INDICADA**

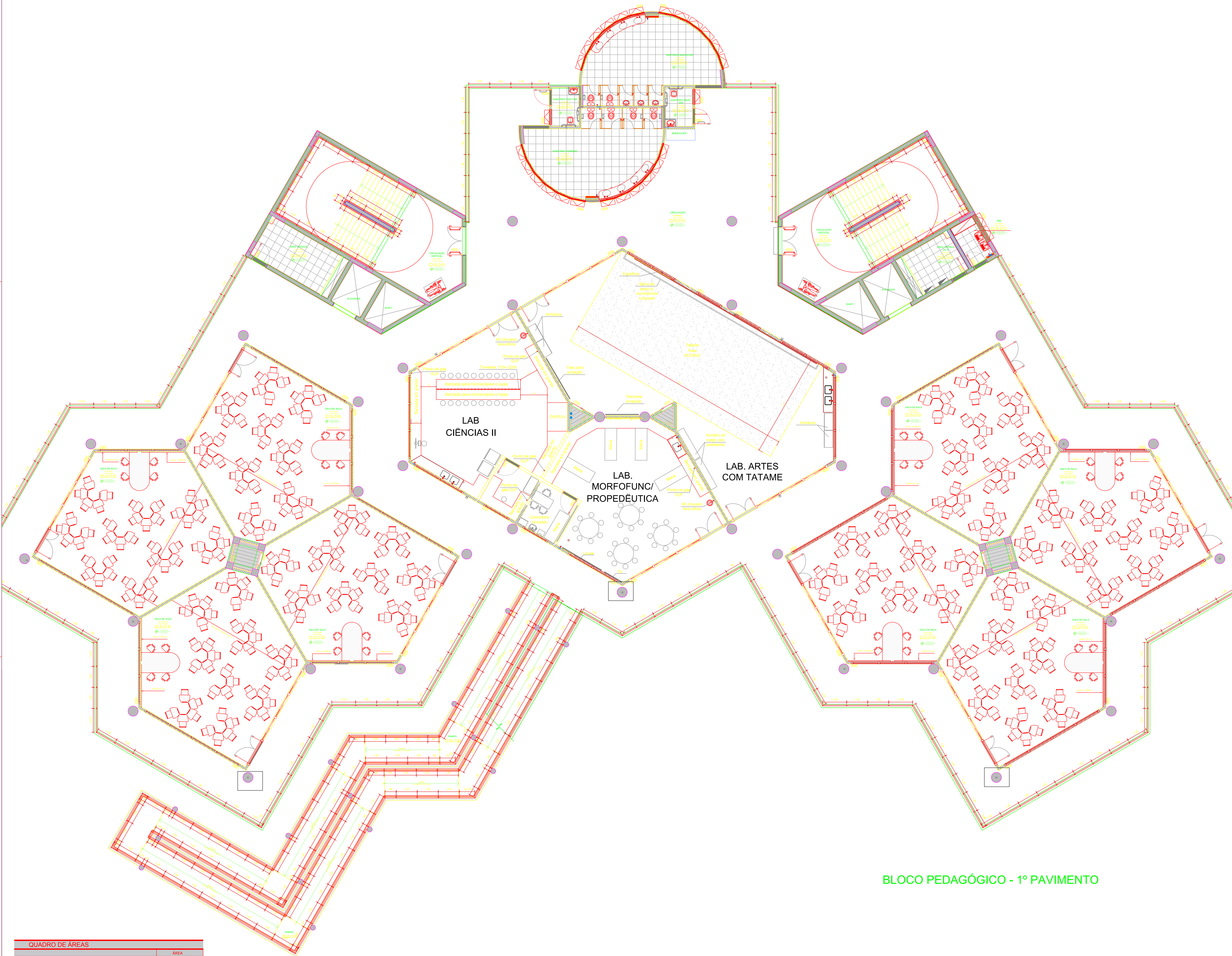
Arquivo: 6598-83-ARQ-PE-028-DESG-R02-ILUSTRAÇÃO NOVEMBRO 2015.DWG

Desenho: **0028/R02**

GABINETE PRODUTOS DE ENGENHARIA E ARQUITETURA LTDA
 RUA CESAR LUIZ BASSO, 111 - JARDIM SÃO CARLOS - SÃO PAULO - SP

RESPONSÁVEL TÉCNICO: **ARO CESAR LUIZ BASSO**
 CAU - A 5819 S

ESTÁ PLANTA SOMENTE PODERÁ SER UTILIZADA SE FOR CRIADA A PARTIR DE UM ARQUIVO NO FORMATO PDF OU DWG



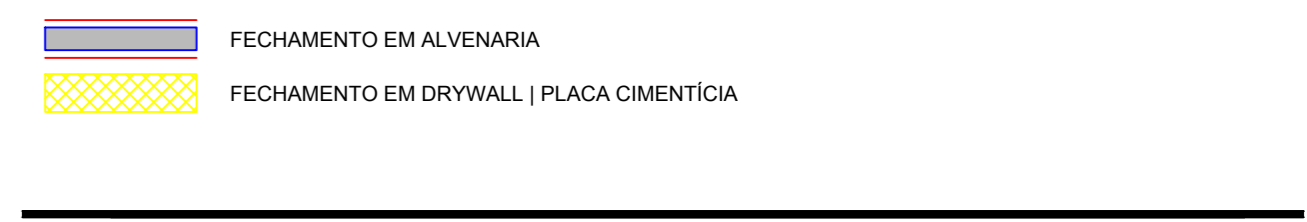
BLOCO PEDAGÓGICO - 1º PAVIMENTO

QUADRO DE ÁREAS	
	ÁREA
ÁREA CONSTRUÍDA TOTAL	6.053,50m²
ÁREA CONSTRUÍDA PAVIMENTO TERREO	2.015,17m²
ÁREA CONSTRUÍDA RAMPAS TERREO	150,58m²
ÁREA CONSTRUÍDA 1º PAVIMENTO	2.015,17m²
ÁREA CONSTRUÍDA RAMPA 1º PAVIMENTO	150,58m²
ÁREA CONSTRUÍDA 2º PAVIMENTO	1.722,00m²
ÁREA CONSTRUÍDA 3º PAVIMENTO	180,05m²

TABELA DE ESQUADRIAS

Código	Largura	Altura	Peçote	Aberura	Material	Quantidade
J0908	0,90	0,90	1,90	Maxim-ar	Alumínio anodizado bronze com vidro temperado 8mm	6
J1707	1,70	0,85	2,50	Ver detalhe	Alumínio anodizado bronze com vidro temperado 8mm e tela	4
J1808	1,80	0,90	1,90	Maxim-ar	Alumínio anodizado bronze com vidro temperado 8mm	3
J2708	2,70	0,90	1,90	Maxim-ar	Alumínio anodizado bronze com vidro temperado 8mm	2
J270C	2,70	0,90	0,90	Fixo	Alumínio anodizado bronze com vidro temperado 8mm	1
J3307	3,30	0,80	2,50	Ver detalhe	Alumínio anodizado bronze com vidro temperado 8mm e tela	4
J4907	4,90	1,20	2,50	Ver detalhe	Alumínio anodizado bronze com vidro temperado 8mm	27
J5408	5,40	0,90	1,90	Maxim-ar	Alumínio anodizado bronze com vidro temperado 8mm	12
J5507	6,50	1,20	2,50	Ver detalhe	Alumínio anodizado bronze com vidro temperado 8mm e tela	28
J6507-CP	6,50	1,20	2,50	Ver detalhe	Alumínio anodizado bronze com vidro temperado 8mm e tela	2
PA250	2,50	3,30	-	Ver detalhe	Alumínio anodizado bronze com vidro temperado 8mm e tela	1
PA650	6,50	3,30	-	Ver detalhe	Alumínio anodizado bronze com vidro temperado 8mm e tela	14
PA650	6,50	3,30	-	Ver detalhe	Alumínio anodizado bronze com vidro temperado 8mm e tela	14
PA700	6,50	3,30	-	Ver detalhe	Alumínio anodizado bronze com vidro temperado 8mm e tela	4
V040	0,40	0,90	-	Ver detalhe	Veneziana Alumínio anodizado bronze sem vidro	2
V090	0,90	0,90	-	Ver detalhe	Veneziana Alumínio anodizado bronze sem vidro	2

LEGENDA



NOTAS

1. MEDIDAS EM METRO (S)
2. QUALQUER ALTERAÇÃO NA OBRA DEVERÁ SER COMUNICADA AO PROJETISTA
3. CONFIRMAR TODAS AS MEDIDAS DAS ESQUADRIAS PARA CONFECÇÃO DAS MESMAS
4. VER TABELA DE LONJAS E MEDIDAS NA FOLHA DE Nº 0027
5. PREVER FECHAMENTO EM GESSO LISO COMUM APÓS INSTALAÇÃO DAS MÁQUINAS DO AR CONDICIONADO NOS LOCOS DEMARCADOS EM PLANTA

10		
9		
8		
7		
6		
5		
4		
3	12/01/2016	REVISÃO CONFORME COMENTÁRIOS DO CLIENTE - REUNIÃO 11/12/2015
2	26/11/2015	REVISÃO CONFORME OFÍCIO Nº025/2015 - PROPADINFRA DE 06 DE NOVEMBRO DE 2015
1	23/10/2015	REVISÃO PARA COMPATIBILIZAÇÃO
0	09/09/2015	EMISSÃO INICIAL

REVISÃO DATA MODIFICAÇÕES

PROJETO DE ARQUITETURA

Obr: **CAMPUS JORGE AMADO - NÚCLEO PEDAGÓGICO**
CEPLAC, BR-415, RODOVIA ITABUNA/ILHÉUS - BA

Assunto: **ARQUITETURA**
PLANTA BAIXA 1º PAVIMENTO
NÚCLEO PEDAGÓGICO

Cliente: UNIVERSIDADE FEDERAL DO SUL DA BAHIA - UFSB

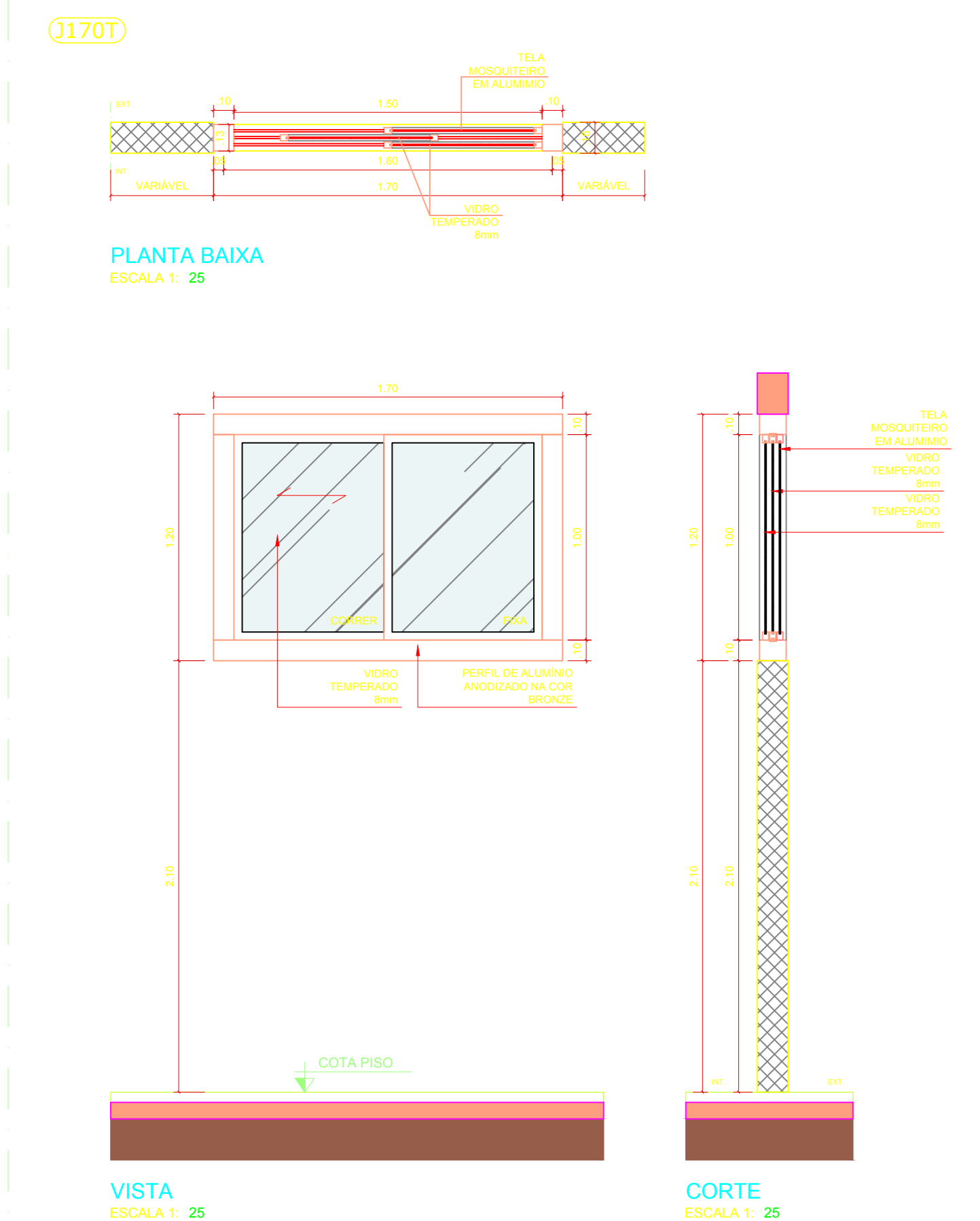
Fase: **PROJETO EXECUTIVO** Escala: 1:75

Arquivo: 00_PLANTAS BAIXAS ATUALIZADAS_05.2018 CONFERÊNCIA DWG

Desenho: **0002/R03**

GABINETE RESPONSÁVEL TÉCNICO: **ARQ. CESAR LUIZ BASSO**
www.gabinetearquitectura.com.br CALU - A.5019-D

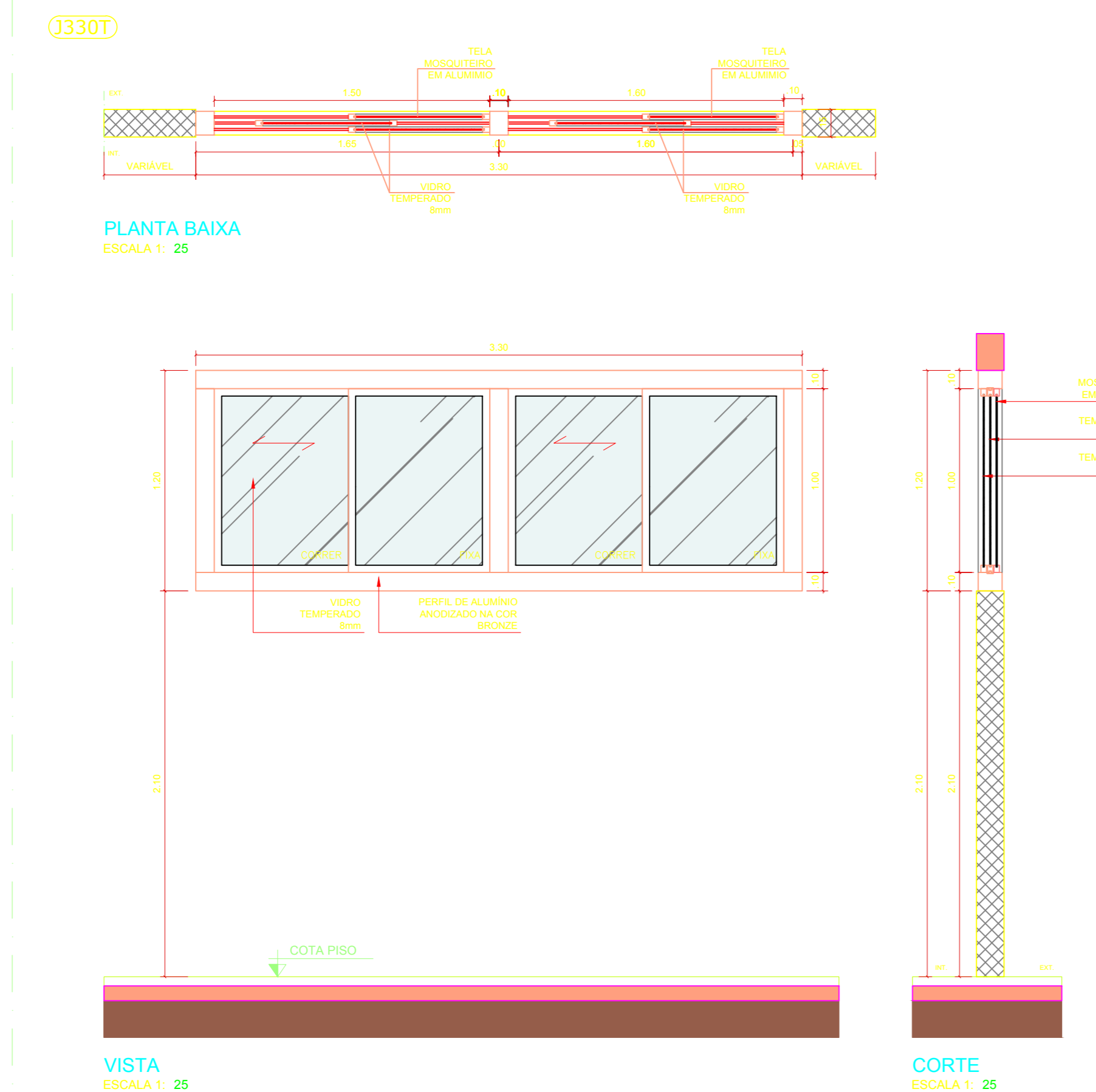
J170T - CORRER



ESPECIFICAÇÕES:
 JANELA DE CORRER (170x120cm)
 MATERIAL: ALUMÍNIO ANODIZADO NA COR BRONZE | VIDRO TEMPERADO INCOLOR 8mm

OBSERVAÇÕES:
 - CONFERIR TODAS AS MEDIDAS IN LOCO

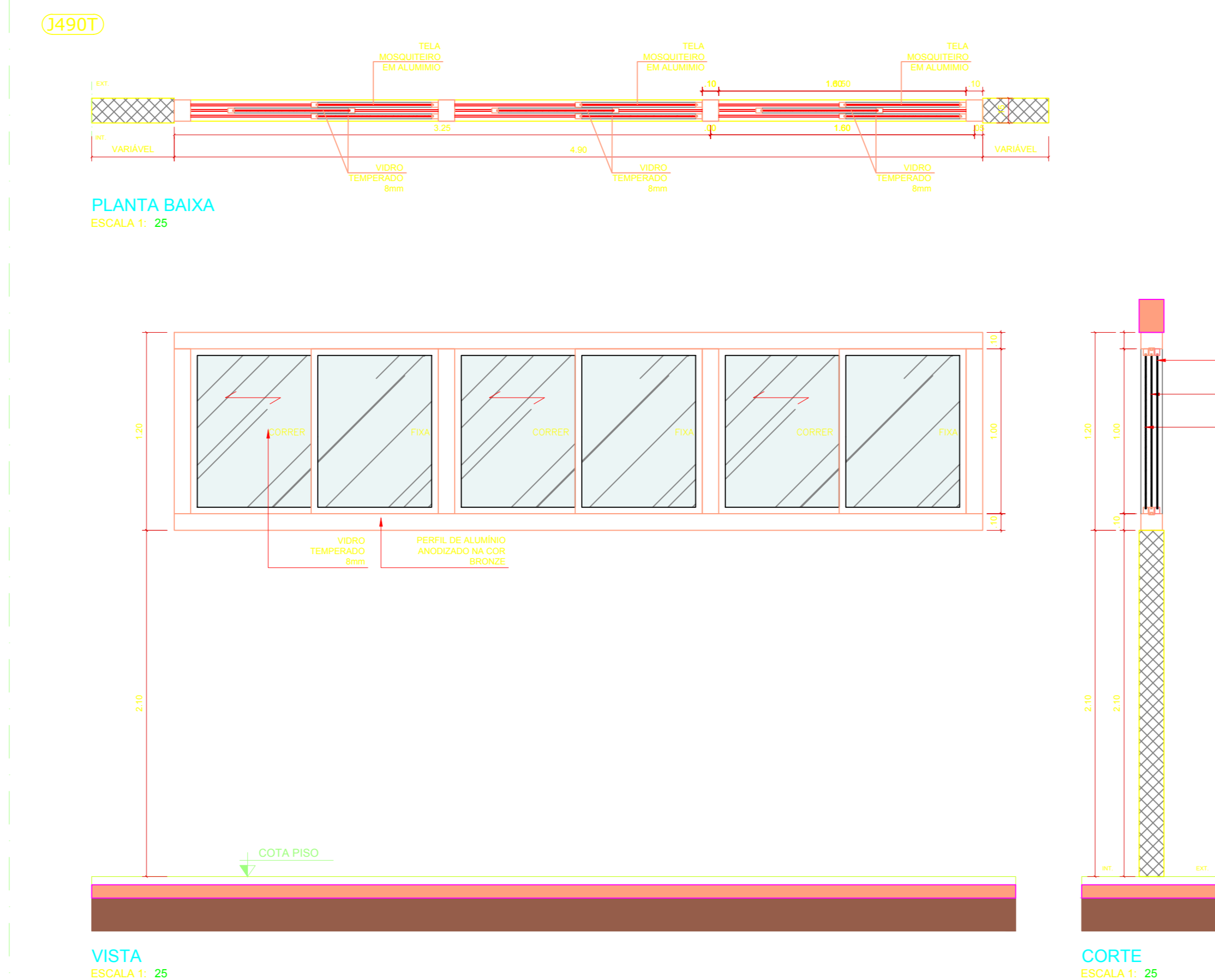
J330T - CORRER



ESPECIFICAÇÕES:
 JANELA DE CORRER (330x120cm)
 MATERIAL: ALUMÍNIO ANODIZADO NA COR BRONZE | VIDRO TEMPERADO INCOLOR 8mm

OBSERVAÇÕES:
 - CONFERIR TODAS AS MEDIDAS IN LOCO

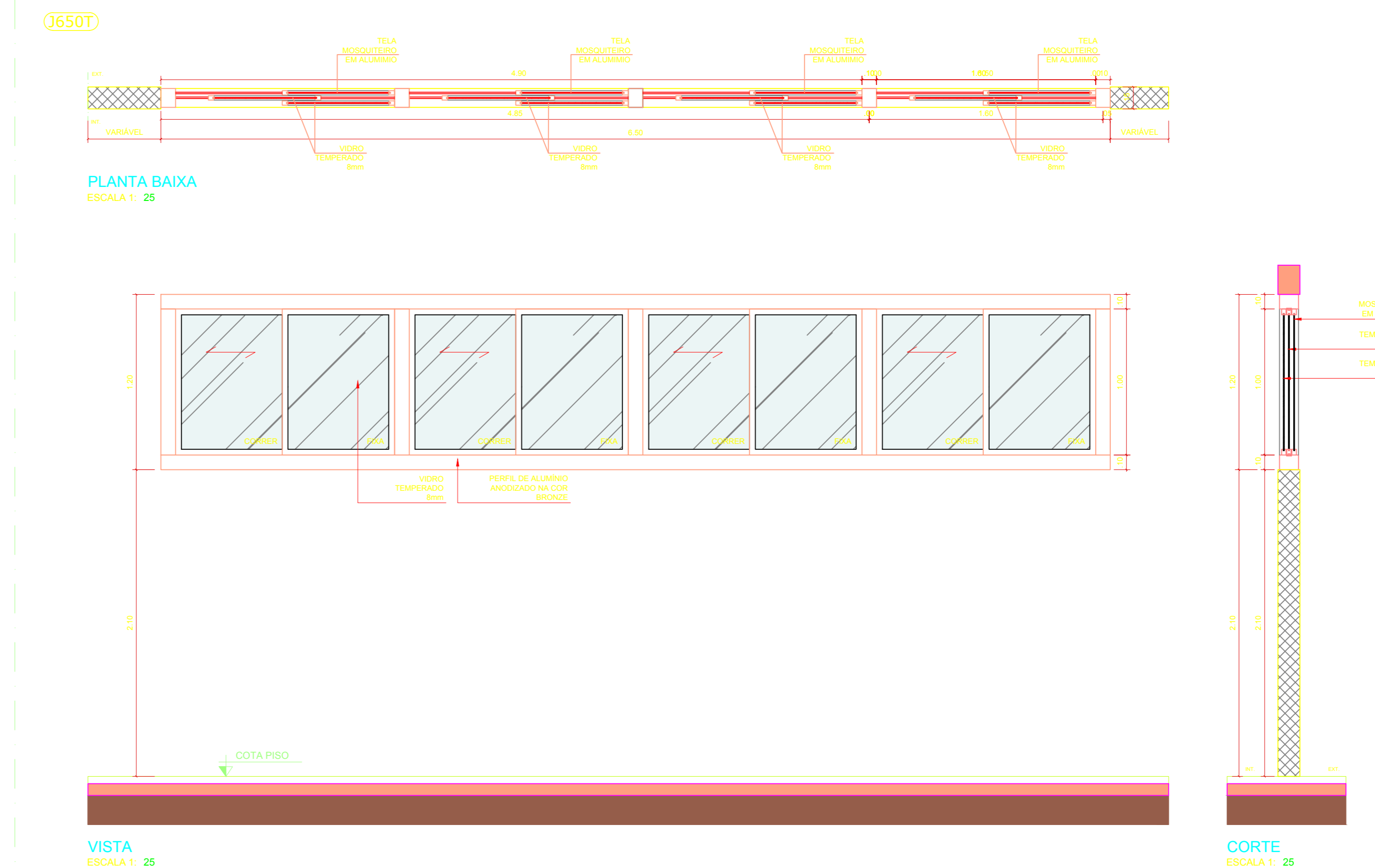
J490T - CORRER



ESPECIFICAÇÕES:
 JANELA DE CORRER (490x120cm)
 MATERIAL: ALUMÍNIO ANODIZADO NA BRONZE | VIDRO TEMPERADO INCOLOR 8mm

OBSERVAÇÕES:
 - CONFERIR TODAS AS MEDIDAS IN LOCO

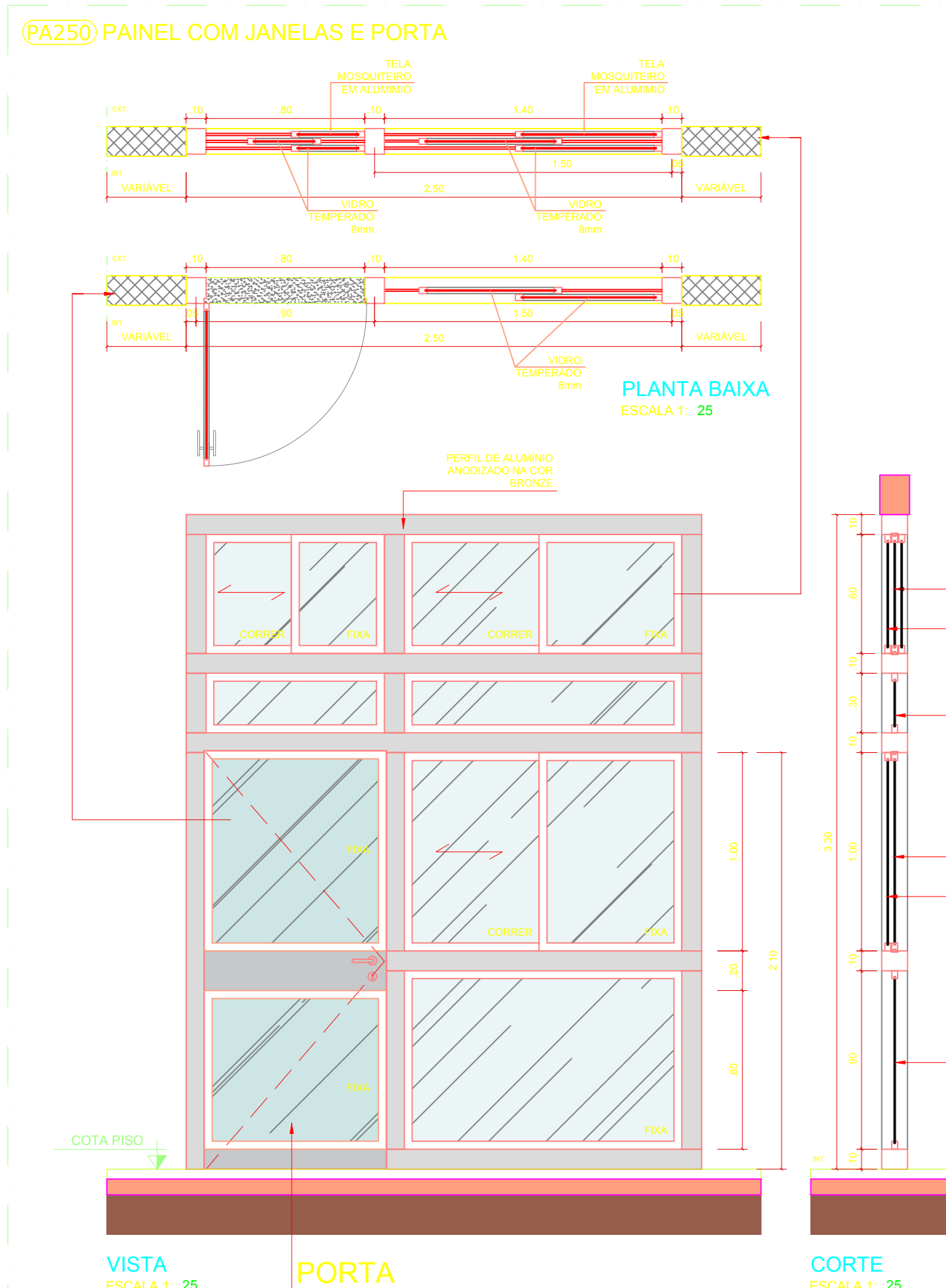
J650T - CORRER



ESPECIFICAÇÕES:
 JANELA DE CORRER (650x120cm)
 MATERIAL: ALUMÍNIO ANODIZADO NA COR BRONZE | VIDRO TEMPERADO INCOLOR 8mm

OBSERVAÇÕES:
 - CONFERIR TODAS AS MEDIDAS IN LOCO

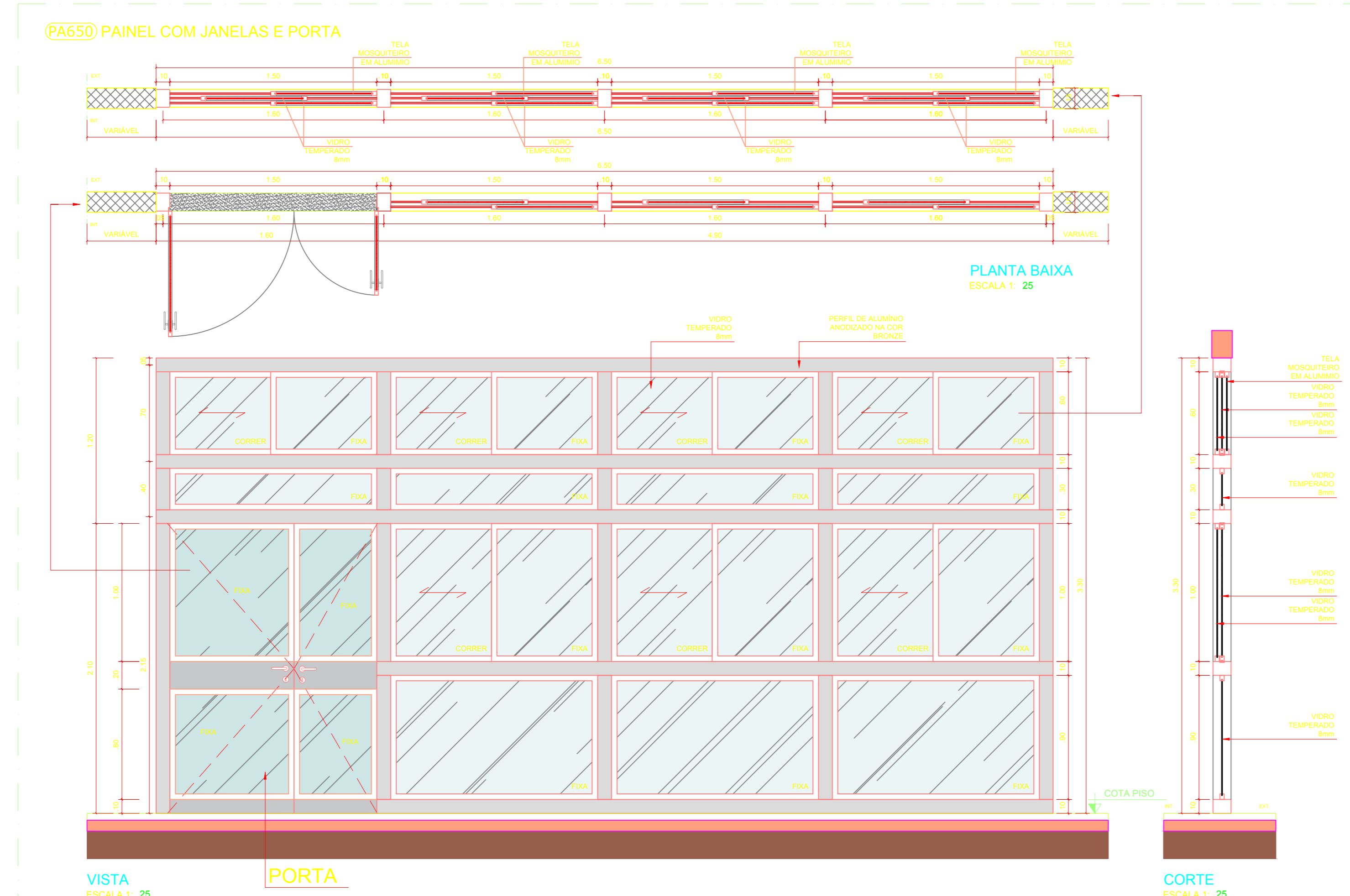
PA250 - PAINEL



ESPECIFICAÇÕES:
 PAINEL (250x330cm)
 MATERIAL: ALUMÍNIO ANODIZADO NA COR BRONZE VIDRO TEMPERADO INCOLOR 8mm

OBSERVAÇÕES:
 - CONFERIR TODAS AS MEDIDAS IN LOCO

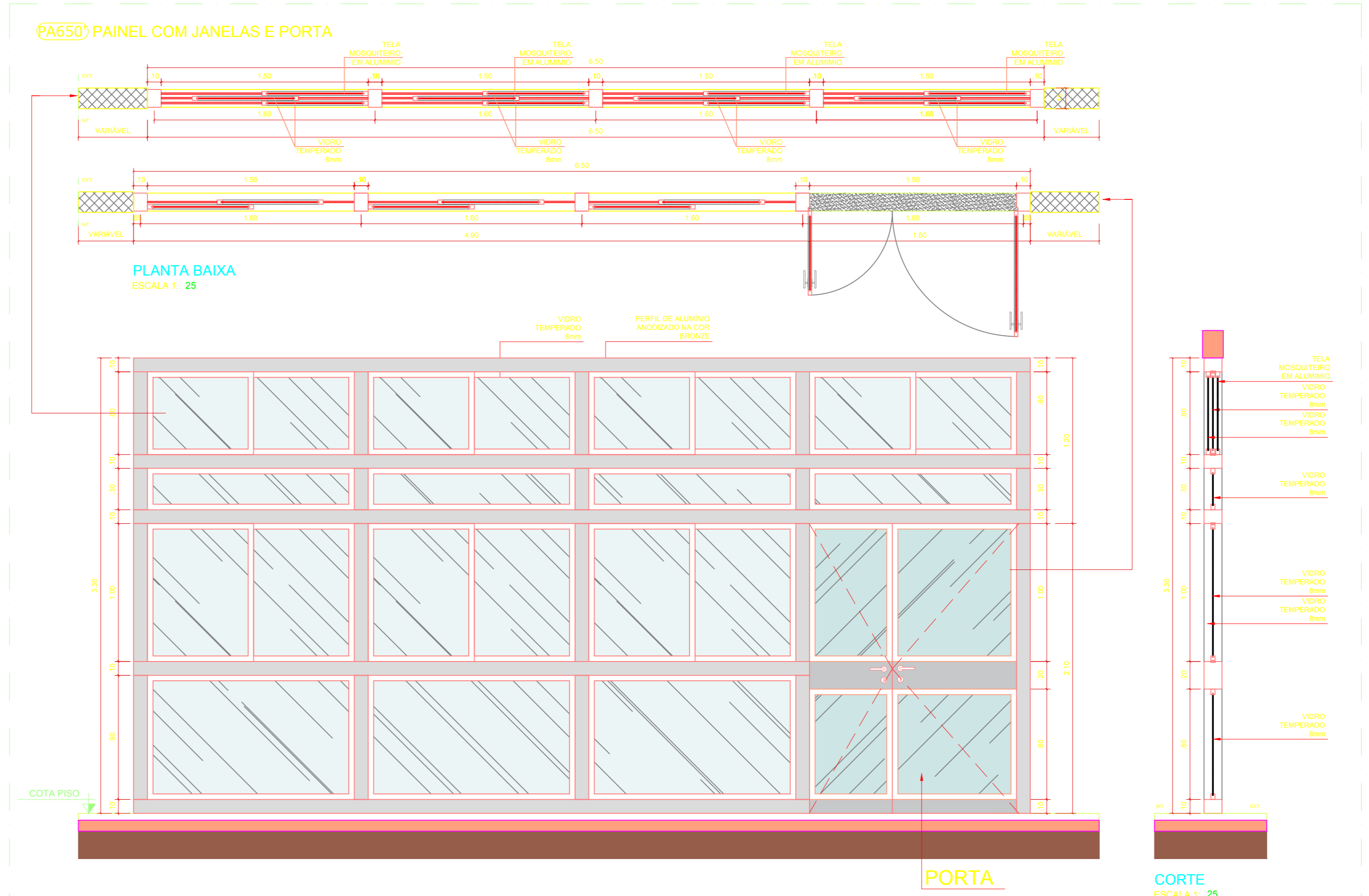
PA650 - PAINEL



ESPECIFICAÇÕES:
 PAINEL (650x330cm)
 MATERIAL: ALUMÍNIO ANODIZADO NA COR BRONZE | VIDRO TEMPERADO INCOLOR 8mm

OBSERVAÇÕES:
 - CONFERIR TODAS AS MEDIDAS IN LOCO

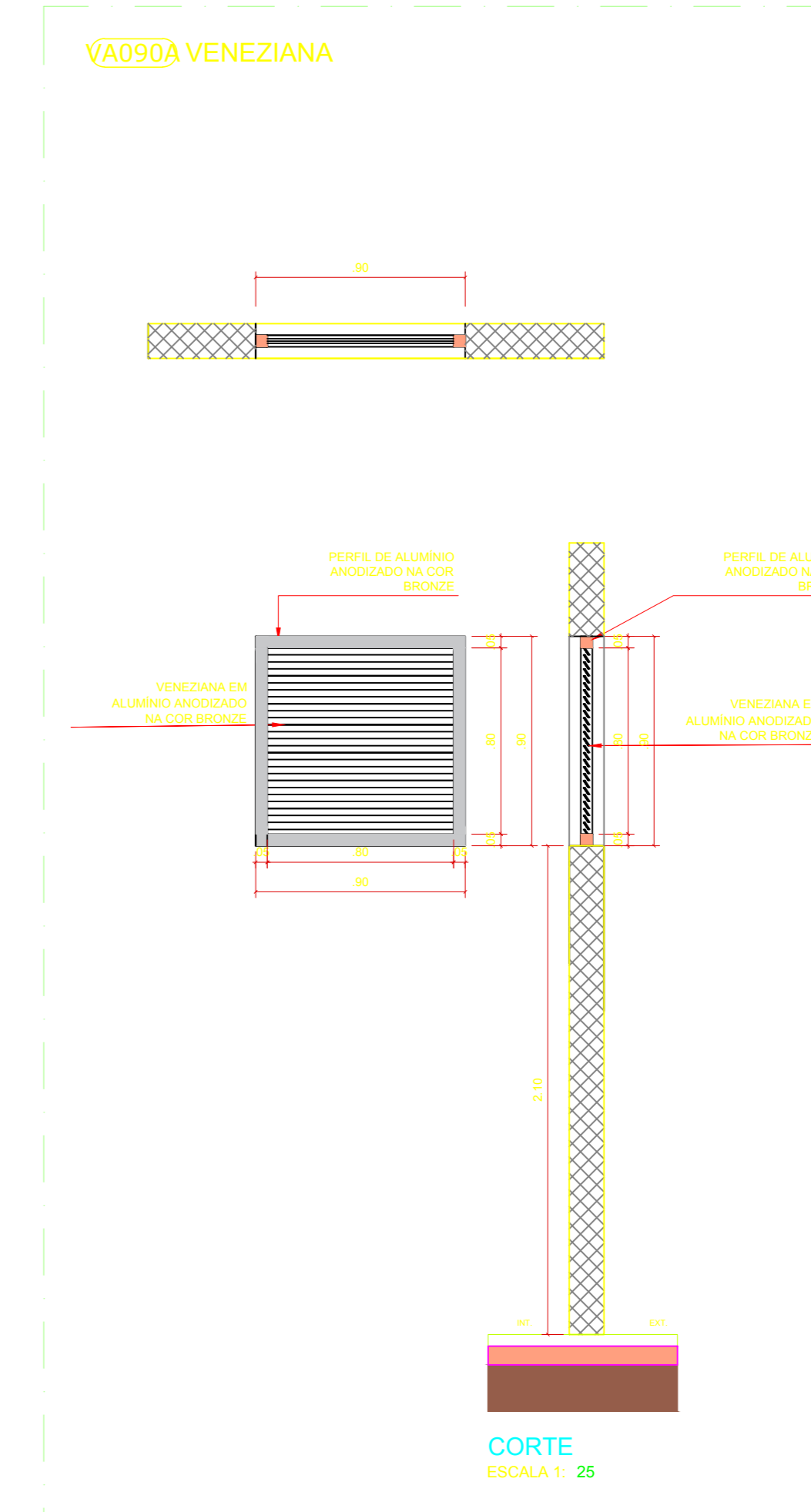
PA650' - PAINEL



ESPECIFICAÇÕES:
 PAINEL (650x330cm)
 MATERIAL: ALUMÍNIO ANODIZADO NA COR BRONZE | VIDRO TEMPERADO INCOLOR 8mm

OBSERVAÇÕES:
 - CONFERIR TODAS AS MEDIDAS IN LOCO

VA090A - VENEZIANA



ESPECIFICAÇÕES:
 VENEZIANA (90x90cm)
 MATERIAL: ALUMÍNIO ANODIZADO NA COR

OBSERVAÇÕES:
 - CONFERIR TODAS AS MEDIDAS IN LOCO

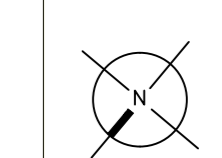


TABELA DE ESQUADRIAS

Código	Compr.	Alura	Perfil	Abertura	Materia	Quantidade
J060B	0,80	0,80	1,90	Maem-ar	Aluminio anodizado bronze com vidro temperado 8mm	6
J170T	1,70	0,80	2,50	Ver detalhe	Aluminio anodizado bronze com vidro temperado 8mm e 8mm	4
J180B	1,80	0,80	1,90	Maem-ar	Aluminio anodizado bronze com vidro temperado 8mm	3
J270B	2,70	0,80	1,90	Maem-ar	Aluminio anodizado bronze com vidro temperado 8mm	2
J270C	2,70	0,80	0,90	Fao	Aluminio anodizado bronze com vidro temperado 8mm	1
J330T	3,30	0,80	2,50	Ver detalhe	Aluminio anodizado bronze com vidro temperado 8mm e 8mm	4
J490T	4,90	0,80	2,50	Ver detalhe	Aluminio anodizado bronze com vidro temperado 8mm e 8mm	27
J540B	5,40	0,80	1,90	Maem-ar	Aluminio anodizado bronze com vidro temperado 8mm	12
J650T	6,50	0,80	2,50	Ver detalhe	Aluminio anodizado bronze com vidro temperado 8mm e 8mm	26
J650T-CP	6,50	0,80	2,50	Ver detalhe	Aluminio anodizado bronze com vidro temperado 8mm e 8mm	2
PA250	2,50	3,30	-	Ver detalhe	Aluminio anodizado bronze com vidro temperado 8mm e 8mm	1
PA650	6,50	3,30	-	Ver detalhe	Aluminio anodizado bronze com vidro temperado 8mm e 8mm	14
PA650'	6,50	3,30	-	Ver detalhe	Aluminio anodizado bronze com vidro temperado 8mm e 8mm	14
PA790	6,50	3,30	-	Ver detalhe	Aluminio anodizado bronze com vidro temperado 8mm e 8mm	4
V040	0,40	0,80	-	Ver detalhe	Veneziana Alumínio anodizado bronze sem vidro	2
V090	0,90	0,80	-	Ver detalhe	Veneziana Alumínio anodizado bronze sem vidro	2

LEGENDA

[Symbol]	FECHAMENTO EM ALVENARIA
[Symbol]	FECHAMENTO EM DRYWALL (PLACA CAIENTE)

- NOTAS**
1. MEDIDAS EM METRO (M)
 2. QUALQUER ALTERAÇÃO NA OBRA DEVERÁ SER COMUNICADA AO PROJETISTA
 3. CONFERIR TODAS AS MEDIDAS DAS ESQUADRIAS PARA CONFECCÃO DAS MEMBRAS
 4. VER TABELA DE LOCALIZAÇÕES E MEDIDAS NA PLANTA DE N.º 007
 5. PREVER FECHAMENTO EM GESSO LISO COMUM APÓS INSTALAÇÃO DAS MÁQUINAS DO AR CONDICIONADO
 6. VER LOCALS DEMARCADOS EM PLANTA

10		
9		
8		
7		
6		
5		
4		
3		
2	12/01/2016	REVISÃO CONFORME COMENTÁRIOS DO CLIENTE - REUNIÃO 11/12/2015
1	26/11/2015	REVISÃO CONFORME OFÍCIO Nº025/2015 - PROPOSTA DE OBRA DE 06 DE NOVEMBRO DE 2015
0	23/10/2015	EMISSÃO INICIAL

PROJETO DE ARQUITETURA

Obra: **CAMPUS JORGE AMADO - NÚCLEO PEDAGÓGICO**
 CEP/LAC: BR-415, RODovia TABAUA/ILHEUS - BA

Assunto: **ARQUITETURA**
 DETALHE DE ESQUADRIAS
 NÚCLEO PEDAGÓGICO

Cliente: UNIVERSIDADE FEDERAL DO SUL DA BAHIA - UFSB

Fase: **PROJETO EXECUTIVO** Escala: 1:25

Arquivo: 6598-83-ARO-FE-0029-DESQ-R02 (LICITAÇÃO NOVEMBRO 2014).DWG

0029/R02

GABINETE
 PROJETOS DE ARQUITETURA E ARQUITETURA LTDA
 www.gabinete.com.br
 contato@gabinete.com.br

PROFESSORA REGINA
 ARQ. CÉSAR LUIZ BASSO
 CAU - A 5819-0

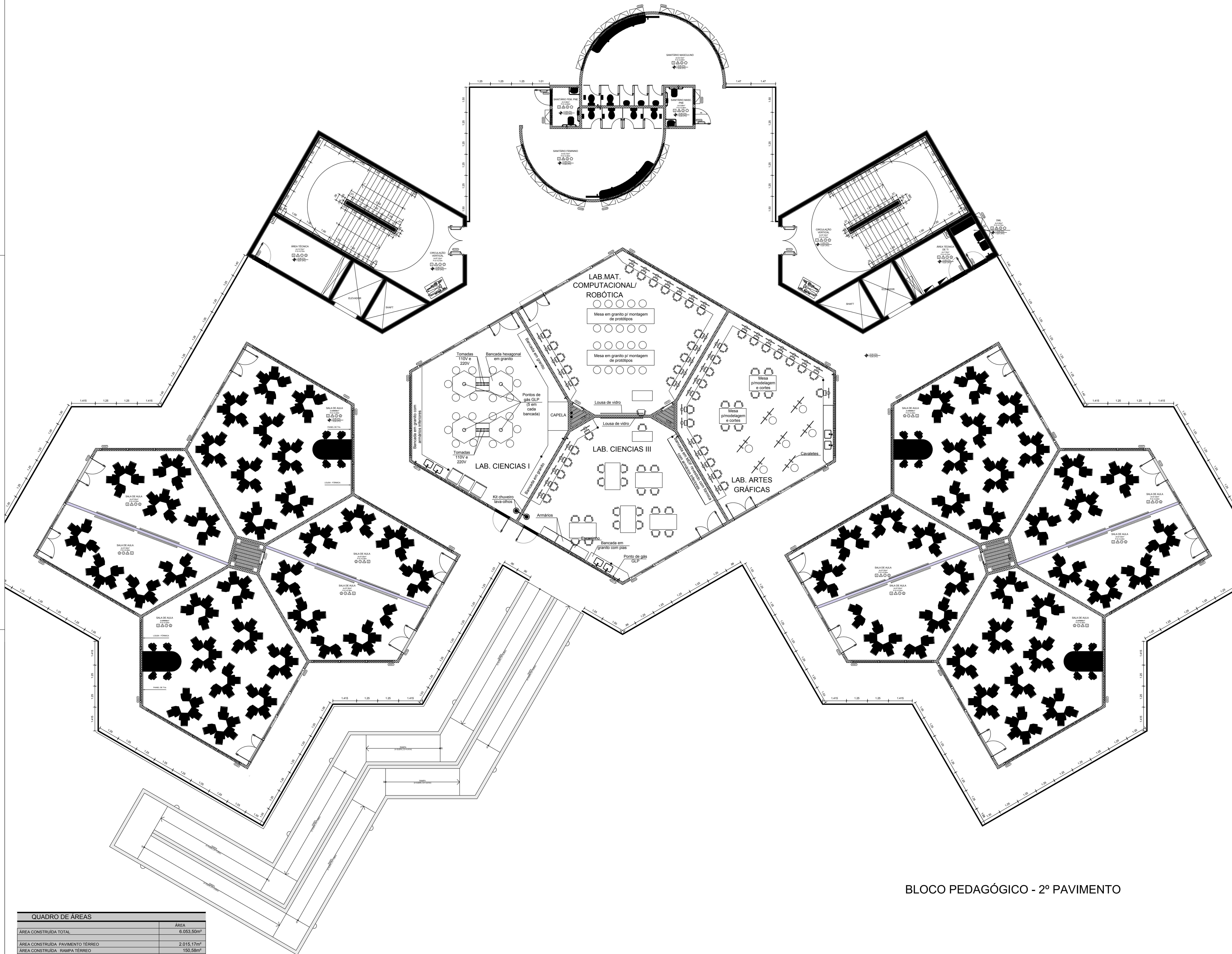


TABELA DE ESQUADRIAS

Código	Largura	Altura	Peloto	Abertura	Material	Quantidade
J000B	0,90	0,90	1,90	Maxim-ar	Alumínio anodizado bronze com vidro temperado 5mm	6
J170T	1,70	0,80	2,50	Ver detalhe	Alumínio anodizado bronze com vidro temperado 5mm e lisa	4
J180B	1,80	0,90	1,90	Maxim-ar	Alumínio anodizado bronze com vidro temperado 5mm	3
J270B	2,70	0,90	1,90	Maxim-ar	Alumínio anodizado bronze com vidro temperado 5mm	2
J270C	2,70	0,90	0,90	Fixo	Alumínio anodizado bronze com vidro temperado 5mm	1
J330T	3,30	0,80	2,50	Ver detalhe	Alumínio anodizado bronze com vidro temperado 5mm e lisa	4
J490T	4,90	1,20	2,50	Ver detalhe	Alumínio anodizado bronze com vidro temperado 5mm e lisa	27
J540B	5,40	0,90	1,90	Maxim-ar	Alumínio anodizado bronze com vidro temperado 5mm	12
J650T	6,50	1,20	2,50	Ver detalhe	Alumínio anodizado bronze com vidro temperado 5mm e lisa	28
J650T-CP	6,50	1,20	2,50	Ver detalhe	Alumínio anodizado bronze com vidro temperado 5mm e lisa	2
PA250	2,50	3,30	-	Ver detalhe	Alumínio anodizado bronze com vidro temperado 5mm e lisa	1
PA650	6,50	3,30	-	Ver detalhe	Alumínio anodizado bronze com vidro temperado 5mm e lisa	14
PA650T	6,50	3,30	-	Ver detalhe	Alumínio anodizado bronze com vidro temperado 5mm e lisa	14
PA700	6,50	3,30	-	Ver detalhe	Alumínio anodizado bronze com vidro temperado 5mm e lisa	4
V040	0,40	0,90	-	Ver detalhe	Veneziana Alumínio anodizado bronze sem vidro	2
V090	0,90	0,90	-	Ver detalhe	Veneziana Alumínio anodizado bronze sem vidro	2

LEGENDA

- FECHAMENTO EM ALVENARIA
- FECHAMENTO EM DRYWALL / PLACA CIMENTÍCIA

NOTAS

1. MEDIDAS EM METRO (S)
2. QUALQUER ALTERAÇÃO NA OBRA DEVERÁ SER COMUNICADA AO PROJETISTA
3. CONFERIR TODAS AS MEDIDAS DAS ESQUADRIAS PARA CONFECÇÃO DAS MESMAS
4. VER TABELA DE QUANTIDADES E MEDIDAS NA FOLHA DE Nº 0007
5. PREVER FECHAMENTO EM GESSO LISO COMUM APÓS INSTALAÇÃO DAS MÁQUINAS DO AR CONDICIONADO NOS LOCOS DEMARCADOS EM PLANTA

QUADRO DE ÁREAS

ÁREA CONSTRUIDA TOTAL	ÁREA
ÁREA CONSTRUIDA PAVIMENTO TERREO	2.015,17m ²
ÁREA CONSTRUIDA RAMPA TERREO	150,58m ²
ÁREA CONSTRUIDA 1º PAVIMENTO	2.015,17m ²
ÁREA CONSTRUIDA RAMPA 1º PAVIMENTO	150,58m ²
ÁREA CONSTRUIDA 2º PAVIMENTO	1.722,00m ²
ÁREA CONSTRUIDA 3º PAVIMENTO	189,05m ²

BLOCO PEDAGÓGICO - 2º PAVIMENTO

10		
9		
8		
7		
6		
5		
4		
3	12/01/2016	REVISÃO CONFORME COMENTÁRIOS DO CLIENTE - REUNIÃO 11/12/2015
2	26/11/2015	REVISÃO CONFORME OFÍCIO Nº025/2015 - PROPAGANDA DE 06 DE NOVEMBRO DE 2015
1	23/10/2015	REVISÃO PARA COMPATIBILIZAÇÃO
0	09/09/2015	EMISSÃO INICIAL

PROJETO DE ARQUITETURA

Obr: CAMPUS JORGE AMADO - NÚCLEO PEDAGÓGICO
CEPLAC, BR-415, RODOVIA ITABUNA/ILHÉUS - BA

Assunto: ARQUITETURA
PLANTA BAIXA - 2º PAVIMENTO
NÚCLEO PEDAGÓGICO

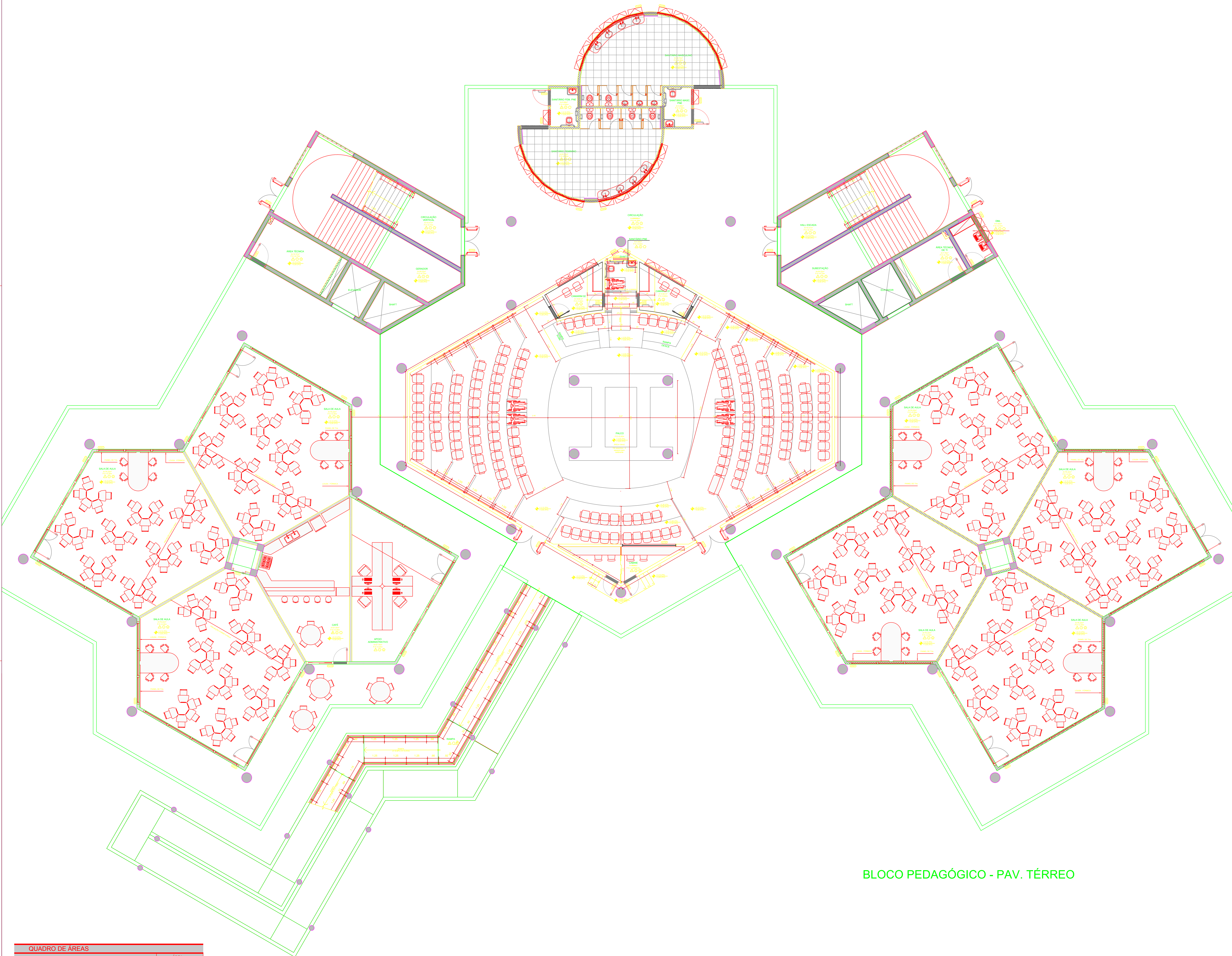
Cliente: UNIVERSIDADE FEDERAL DO SUL DA BAHIA - UFSS

Fase: PROJETO EXECUTIVO Escala: 1:75

Arquivo: 00_PLANTAS BAIXAS ATUALIZADAS_05.2018 CONFERÊNCIA DWG

GABINETE RESPONSÁVEL TÉCNICO
ARQ. CESAR LUIZ BASSO
CAU - A 5819-D

Desenho: 0003/R03



BLOCO PEDAGÓGICO - PAV. TÉRREO

QUADRO DE ÁREAS	
	ÁREA
ÁREA CONSTRUÍDA TOTAL	6.053,50m ²
ÁREA CONSTRUÍDA PAVIMENTO TERREO	2.015,17m ²
ÁREA CONSTRUÍDA RAMPA TERREO	150,58m ²
ÁREA CONSTRUÍDA 1º PAVIMENTO	2.015,17m ²
ÁREA CONSTRUÍDA RAMPA 1º PAVIMENTO	150,58m ²
ÁREA CONSTRUÍDA 2º PAVIMENTO	1.722,00m ²
ÁREA CONSTRUÍDA 3º PAVIMENTO	180,05m ²

TABELA DE ESQUADRIAS

Código	Largura	Altura	Peloto	Abertura	Material	Quantidade
J500B	0,90	0,90	1,90	Maxim-ar	Alumínio anodizado bronze com vidro temperado 8mm	6
J170T	1,70	0,80	2,50	Ver detalhe	Alumínio anodizado bronze com vidro temperado 8mm e tela	4
J180B	1,80	0,90	1,90	Maxim-ar	Alumínio anodizado bronze com vidro temperado 8mm	3
J270B	2,70	0,90	1,90	Maxim-ar	Alumínio anodizado bronze com vidro temperado 8mm	2
J270C	2,70	0,90	0,90	Fixo	Alumínio anodizado bronze com vidro temperado 8mm	1
J330T	3,30	0,80	2,50	Ver detalhe	Alumínio anodizado bronze com vidro temperado 8mm e tela	4
J490T	4,90	1,20	2,50	Ver detalhe	Alumínio anodizado bronze com vidro temperado 8mm e tela	27
J540B	5,40	0,90	1,90	Maxim-ar	Alumínio anodizado bronze com vidro temperado 8mm	12
J550T	6,50	1,20	2,50	Ver detalhe	Alumínio anodizado bronze com vidro temperado 8mm e tela	28
J650T-CP	6,50	1,20	2,50	Ver detalhe	Alumínio anodizado bronze com vidro temperado 8mm e tela	2
PA250	2,50	3,30	-	Ver detalhe	Alumínio anodizado bronze com vidro temperado 8mm e tela	1
PA650	6,50	3,30	-	Ver detalhe	Alumínio anodizado bronze com vidro temperado 8mm e tela	14
PA650'	6,50	3,30	-	Ver detalhe	Alumínio anodizado bronze com vidro temperado 8mm e tela	14
PA700	6,50	3,30	-	Ver detalhe	Alumínio anodizado bronze com vidro temperado 8mm e tela	4
V040	0,40	0,90	-	Ver detalhe	Venezolana Alumínio anodizado bronze sem vidro	2
V090	0,90	0,90	-	Ver detalhe	Venezolana Alumínio anodizado bronze sem vidro	2

LEGENDA

	FECHAMENTO EM ALVENARIA
	FECHAMENTO EM DRYWALL PLACA CIMENTÍCIA

NOTAS

1. MEDIDAS EM METRO (M)
2. QUALQUER ALTERAÇÃO NA OBRA DEVERÁ SER COMUNICADA AO PROJETISTA
3. CONFIRMAR TODAS AS MEDIDAS DAS ESQUADRIAS PARA CONFECÇÃO DAS MESMAS
4. VER TABELA DE LOUÇAS E METAIS NA FOLHA DE Nº 0027
5. PREVER FECHAMENTO EM GESSO LISO COM APÓS INSTALAÇÃO DAS MAQUINAS DO AR CONDICIONADO NOS LOCAS DEMARCADOS EM PLANTA

10		
9		
8		
7		
6		
5		
4		
3	12/01/2016	REVISÃO CONFORME COMENTÁRIOS DO CLIENTE - REUNIÃO 11/12/2015
2	26/11/2015	REVISÃO CONFORME OFÍCIO Nº025/2015 - PROPADINFRA DE 06 DE NOVEMBRO DE 2015
1	23/10/2015	REVISÃO PARA COMPATIBILIZAÇÃO
0	09/09/2015	EMISSÃO INICIAL

REVISÃO DATA MODIFICAÇÕES

PROJETO DE ARQUITETURA

Obra: **CAMPUS JORGE AMADO - NÚCLEO PEDAGÓGICO**
CEPLAC, BR-415, RODOVIA ITABUNA/ILHEÚS - BA

Assunto: **ARQUITETURA**
PLANTA BAIXA - PAVIMENTO TERREO - PARTE 1
NÚCLEO PEDAGÓGICO

Cliente: UNIVERSIDADE FEDERAL DO SUL DA BAHIA - UFSS

Fase: **PROJETO EXECUTIVO** Escala: 1:75

Arquivo: 00_PLANTAS BAIXAS ATUALIZADAS_05.2018 CONFERENCIA DWG

GABINETE RESPONSÁVEL TÉCNICO: **ARQ. CÉSAR LUIZ BASSO**
www.gabinetearquitectura.com.br CALZ. A-5019-D

Desenho: **0001/R03**

01. DESCRIÇÃO DO SERVIÇO

Consiste no fornecimento e instalação de esquadrias de portas, portões, janelas e basculantes fabricados em alumínio anodizado.

As esquadrias de alumínio podem ser confeccionadas em escala industrial ou sob encomenda, com perfis estrudados e semi-tubulares (parcialmente fechados).

As janelas serão do tipo projetantes basculantes (maxim-ar), fixas e de correr. O funcionamento será indicado nos desenhos de detalhes do projeto arquitetônico.

As janelas do tipo projetante-deslizantes (maxim-ar), serão equipadas com guias de alumínio extrudado onde correrão patins de náilon e serão dotadas de sistema que regule a pressão dessas folhas contra as guias.

02. PROCEDIMENTO EXECUTIVO

As esquadrias deverão ser recebidas em embalagens individuais, inspecionadas no recebimento quando à qualidade, ao tipo, à quantidade total, ao acabamento superficial, às dimensões e à obediência ao projeto.

Deverão ser armazenadas em local seco e coberto, na posição vertical, sobre calços nunca localizados no meio dos vãos, para que não ocorram deformações e avarias.

Serão utilizadas esquadrias de alumínio anodizado bronze, com vidros temperados transparentes, com espessura de 8mm e 6mm, conforme projeto.

Os vidros serão fixados por meio de baguetes de alumínio, guarnições de neoprene ou com massa de vidraceiro. Havendo folga entre o vidro e o baguete, esta deverá ser reduzida com a introdução de massa.

03. CRITÉRIOS DE CONTROLE

Deverá ser procedida uma avaliação de desempenho das esquadrias quanto a estanqueidade da água, estanqueidade de ar, isolamento sonoro, iluminação, ventilação, facilidade de manuseio, manutenção, durabilidade, resistência aos esforços de uso e vento.

04. CRITÉRIOS DE MEDIÇÃO E PAGAMENTO

As esquadrias de alumínio serão medidas após instaladas e aceitas pela Fiscalização de acordo com o material, conforme as unidades da Planilha Contratual, estando incluindo nos preços todos os seus acessórios e ferragens

O pagamento será feito por preço unitário contratual, conforme medição aprovada pela Fiscalização.

05. INSTRUÇÕES DE TRABALHO

Ver instruções de trabalho INST-265/UFESB

06. DOCUMENTOS DE REFERÊNCIA

FONTE	CÓDIGO	DESCRIÇÃO
ABNT	NBR-6486	Penetração de água em janelas, fachadas e portas externas em edificações – método de ensaio
ABNT	NBR-6487	Janelas, fachadas – cortina e portas externas em edificações – resistência à carga de vento – método de ensaio
ABNT	NBR 6485	Caixilho para edificação – janela, fachada, cortina e porta externa – verificação da penetração de ar – método de ensaio
ABNT	NBR 6486	Caixilho para edificação – janela, fachada, cortina e porta externa – verificação de estanqueidade à água – método de ensaio

**TÍTULO:****ESQUADRIAS – VIDRO TEMPERADO**

01. DESCRIÇÃO DO SERVIÇO

São chamados vidros temperados os vidros planos, transparentes, que têm sua resistência aumentada através da têmpera, analogamente ao aço, isto é, as chapas são aquecidas a uma temperatura próxima do amolecimento e em seguida rapidamente esfriadas.

02. PROCEDIMENTO EXECUTIVO

Serão utilizados **vidros temperados de 8mm e 6 mm, liso, transparente e com todas as ferragens necessárias para sua instalação e funcionamento.**

Os vidros são fornecidos em chapas, exigindo o máximo de qualidade na produção, estocagem, manuseio e instalação.

Os mesmos serão fixados com baguetes de neoprene. Havendo a necessidade de vedação com selante de silicone, recomenda-se a utilização de tipos de cura acética.

Local de aplicação: Nos visores das portas e esquadrias de alumínio especificadas em projeto.

03. CRITÉRIOS DE CONTROLE

As chapas serão inspecionadas no recebimento, quanto à presença de bolhas, lentes, ondulações ou empenamentos, fissuras ou trincas, manchas e defeitos de corte.

A tolerância na variação das dimensões é de $\pm 3\text{mm}$

04. CRITÉRIOS DE MEDIÇÃO E PAGAMENTO

A unidade de medição será a unidade (UN) de esquadria com vidro, instalado de acordo com as medidas do projeto.

O pagamento será pelo preço unitário contratual, conforme medição aprovada pela Fiscalização.

05. INSTRUÇÕES DE TRABALHO

Ver instruções de trabalho INST-246/UFSPB

06. DOCUMENTOS DE REFERÊNCIA

FONTE	CÓDIGO	DESCRIÇÃO
ABNT	NBR 7199/88	Projeto, execução e aplicações – Vidros na construção civil
ABNT	NBR 7210/89	Vidros na construção civil
ABNT	NBR 1706/92	Vidros na construção civil

01. DESCRIÇÃO DO SERVIÇO

Consiste no fornecimento e instalação de telas de mosquiteiro fabricados em alumínio.

As telas são adequadas a várias aplicações, tais como, por exemplo, esquadrias de portas e janelas, cobertura de caminhões, reservatórios, peneiras e coadores (peneiras de piscinas, coadores, processos de separação, etc) entre outros.

O funcionamento será indicado nos desenhos de detalhes do projeto arquitetônico.

02. PROCEDIMENTO EXECUTIVO

As telas deverão ser recebidas em embalagens individuais, inspecionadas no recebimento quando à qualidade, ao tipo, à quantidade total, ao acabamento superficial, às dimensões e à obediência ao projeto.

Deverão ser armazenadas em local seco e coberto, na posição vertical, sobre calços nunca localizados no meio dos vãos, para que não ocorram deformações e avarias.

Serão utilizadas telas em alumínio, cor cinza, dimensões e instalações conforme projeto arquitetônico.

As telas deverão ser instaladas sob superfície limpa e seguindo as recomendações do fabricante.

03. CRITÉRIOS DE CONTROLE

Deverá ser procedida uma avaliação de desempenho das telas quanto a eficiência, durabilidade, resistência de uso e de vento.

04. CRITÉRIOS DE MEDIÇÃO E PAGAMENTO

As telas de alumínio serão medidas após instaladas e aceitas pela Fiscalização de acordo com o material, conforme as unidades da Planilha Contratual, estando incluindo nos preços todos os seus acessórios.

O pagamento será feito por preço unitário contratual, conforme medição aprovada pela Fiscalização.

05. INSTRUÇÕES DE TRABALHO

Ver instruções de trabalho INST-295/UFSB

06. DOCUMENTOS DE REFERÊNCIA

FONTE	CÓDIGO	DESCRIÇÃO
ABNT	NBR 16046	Redes de proteção para edificações - Partes 1, 2 e 3.
ABNT	NBR-6487	Janelas, fachadas – cortina e portas externas em edificações – resistência à carga de vento – método de ensaio
ABNT	NBR 6485	Caixilho para edificação – janela, fachada, cortina e porta externa – verificação da penetração de ar – método de ensaio